



Ouest TP

LIGNE D'ACCOSTAGE POUR FREMM

BREST (29)

2019

Description technique des travaux

Réalisation d'une ligne d'accostage et de stationnement au quai des Flottilles pour l'accueil des frégates multi-missions (FREMM)

Maître d'Ouvrage

ESID BREST

Maître d'Œuvre

ARTELIA

Montant des travaux H.T

Enjeux / Valeur ajoutée

Métier du groupe

- Travaux maritimes et fluviaux - Travaux sous-marins

Savoir Faire

Infrastructures portuaires lourdes (Quais, appontements, ducs d'albes, digues ...)

Le chantier en chiffres

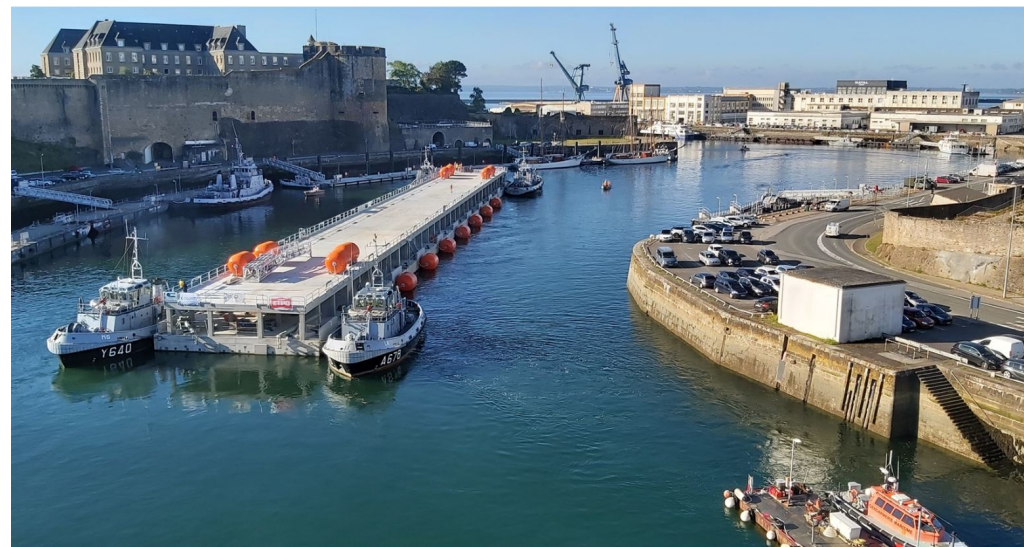
4700 m³

970 T d'acier

44 micropieux d'environ 35ml

4000 m³ de dragage

2800 m³ de remblais dans le musoir





Ouest TP

LIGNE D'ACCOSTAGE POUR FREMM

BREST (29)

2019