



HÔPITAL MORVAN BÂT 4 BIS

BREST

2012

Description technique des travaux

L'ossature porteuse du bâtiment est constituée de poteaux béton circulaires, de poutres béton et de noyaux centraux en voiles béton armé.

Maître d'Ouvrage

CHU DE BREST

Maître d'Œuvre

COLLECTIF D'ARCHITECTE BREST

Montant des travaux H.T

1 123 740 €

Enjeux / Valeur ajoutée

Fourniture et pose de bandeaux et panneaux préfabriqués ép 20cm en béton teinté brun + d'hydrofuge type ILMAR CPC 1175 ST.

Métier du groupe

- Bâtiment

Savoir Faire

Hôpitaux, cliniques et maison de retraite / Justice et sécurité
Neuf

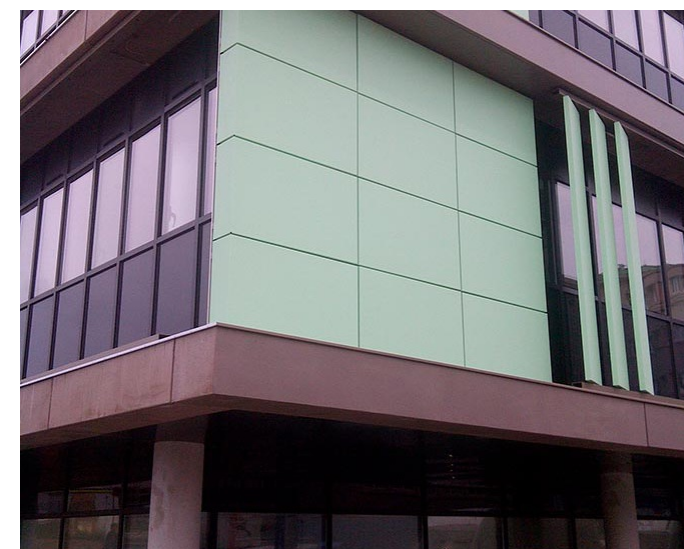
Le chantier en chiffres

850 m² de panneaux de façade.

3500 m² de plancher

Bâtiment R+3

Fondation semelles superficielles





HÔPITAL MORVAN BÂT 4 BIS
BREST
2012