



Ile de France TP

## BATEAU LOGEMENT BAIN ROYAL

ISSY-LES-MOULINEAUX

2016

### Description technique des travaux

Réalisation d'un pont et d'une passerelle en aluminium et platelage pour accès au bateau logement.

### Maître d'Ouvrage

CONSEIL DEPARTEMENTAL DES HAUTS DE SEINE

### Maître d'Œuvre

CONSEIL DEPARTEMENTAL DES HAUTS DE SEINE

### Montant des travaux H.T

75 587 €

### Enjeux / Valeur ajoutée

Ponton sur flotteurs roto-moulés en polyéthylène et passerelle en 2 parties dont une fixe sur consoles acier soudées et sur un rideau de palplanches et une mobile de 6 ml.

### Métier du groupe

- Travaux maritimes et fluviaux - Travaux sous-marins

### Savoir Faire

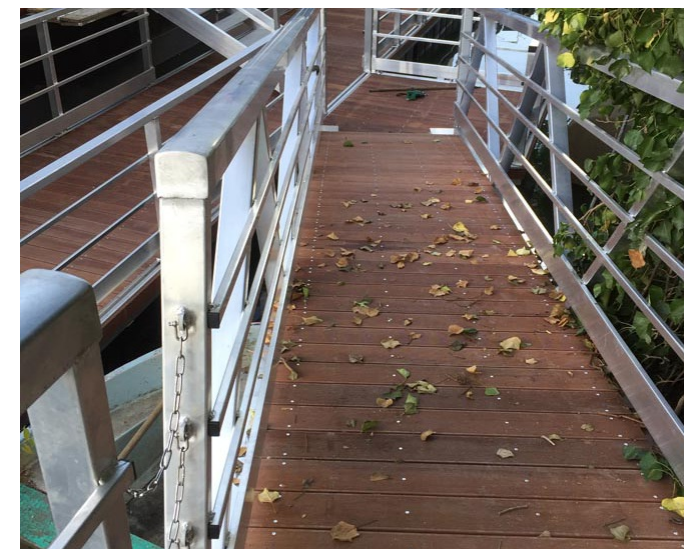
Ports de plaisance

### Le chantier en chiffres

22 ml de 2 m

200 kg/m<sup>2</sup>

7 ml







Ile de France TP

# BATEAU LOGEMENT BAIN ROYAL

ISSY-LES-MOULINEAUX  
2016

