



Ile de France TP

## BERGES DE CLICHY

CLICHY

2010

### Description technique des travaux

Travaux localisés de protection et de sécurité des berges de Clichy. Fourniture et mise en oeuvre de pieux métalliques. Démolition en eau, hors d'eau, déblais hors d'eau, dragages y compris évacuation, fourniture et mise en oeuvre d'enrochements en eau. Fourniture et mise en oeuvre d'enrochement hors d'eau. Préfabrication et pose d'éléments en béton armé. Ouvrages béton armé coulé en place. Maçonnerie de moellons.

### Maître d'Ouvrage

CG 92

### Maître d'Œuvre

CG 92

### Montant des travaux H.T

1 490 000 €

### Enjeux / Valeur ajoutée

Nailing by driven piles.

### Métier du groupe

- Travaux maritimes et fluviaux - Travaux sous-marins

### Savoir Faire

Confortements / Aménagements de berges

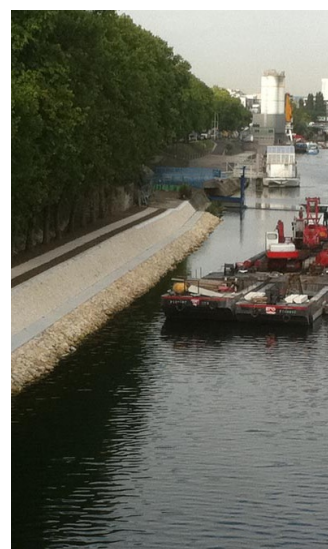
### Le chantier en chiffres

**200 m<sup>3</sup> de maçonnerie**

**48 pieux de 13 m**

**200 tonnes d'enrochement**

**200 ml**





Ile de France TP

**BERGES DE CLICHY**  
CLICHY  
2010