

OA4 - GRAND-BOIS

GRAND-BOIS
2007

Description technique des travaux

Ouvrage destiné au franchissement de la Ravine de L'Anse

Maître d'Ouvrage

REGION REUNION

Maître d'Œuvre

FEDT / SOGREAH

Montant des travaux H.T

6 942 296 €

Enjeux / Valeur ajoutée

Ouvrage double type bi-poutre mixte

Métier du groupe

- Ouvrages d'art et génie civil

Savoir Faire

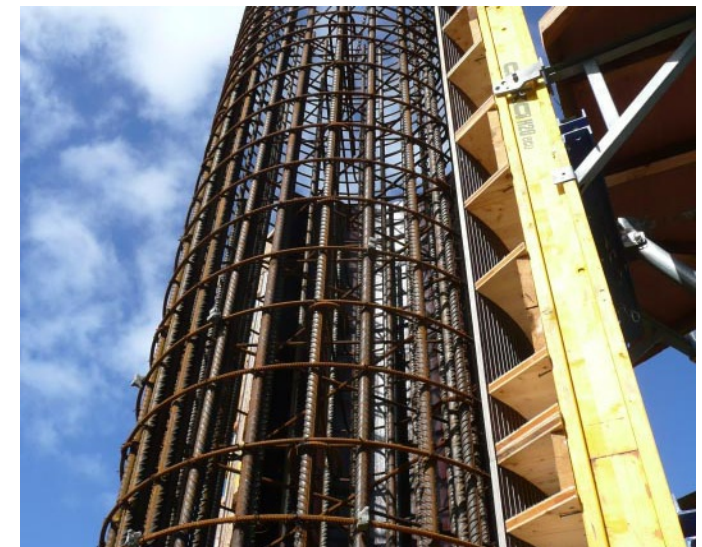
Ponts

Ouvrages spécifiques et exceptionnels

Le chantier en chiffres

14 mois de travaux

107,10m de long





OA4 - GRAND-BOIS

GRAND-BOIS
2007