

DUC D'ALBE D'AMARRAGE À MARSEILLE

MARSEILLE
2012

Description technique des travaux

Réalisation d'un Duc d'Albe situé au poste 181 permettant l'amarrage des plus gros paquebots.

Maître d'Ouvrage

Port Autonome de Marseille

Maître d'Œuvre

Montant des travaux H.T

Enjeux / Valeur ajoutée

Largest mooring dolphin of the Port of Marseille. Large equipment: self-elevating platform with 250-tonne capacity, derrick

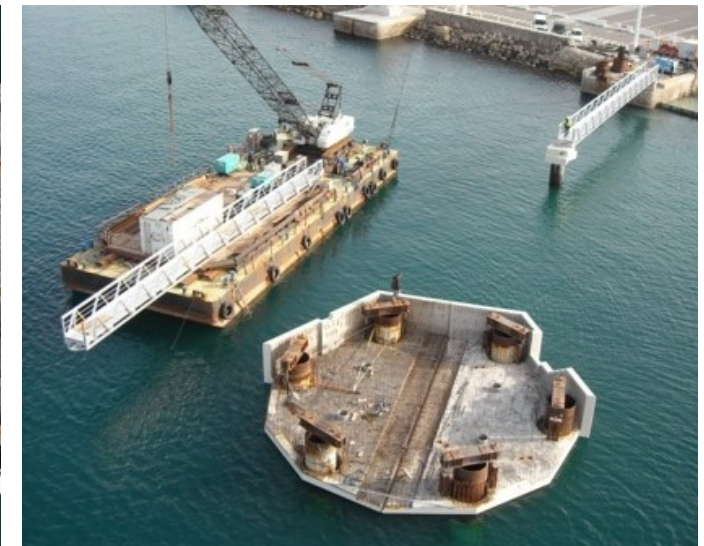
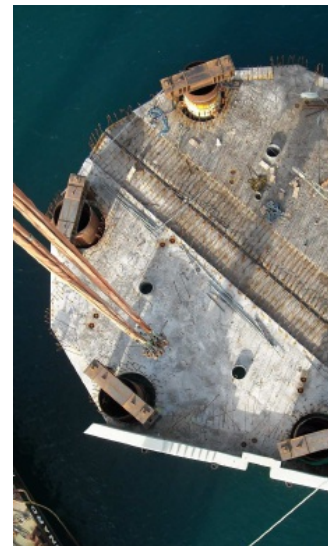
Métier du groupe

- Travaux maritimes et fluviaux - Travaux sous-marins

Savoir Faire

Le chantier en chiffres

- 2 blocs de 125 tonnes préfa à terre
- 3 blocs de 60 tonnes préfa à terre
- 6 pieux longueur 40 m, diam 1420 mm
- 40 tonnes chaque pieux





NEGRI et ETPO

DUC D'ALBE D'AMARRAGE À MARSEILLE

MARSEILLE
2012

