



Le Havre

APPONTEMENT DE L'USINE LAFARGE DU HAVRE

LE HAVRE

2015

Description technique des travaux

Travaux de pérennisation de l'appontement de l'usine LAFARGE qui leur permet de charger les navires en ciment produit sur site.

Création d'un nouveau front d'accostage complet

Maître d'Ouvrage

Maître d'Œuvre

Montant des travaux H.T

Enjeux / Valeur ajoutée

Exploitation de notre grue de 250 T embarquée sur notre ponton

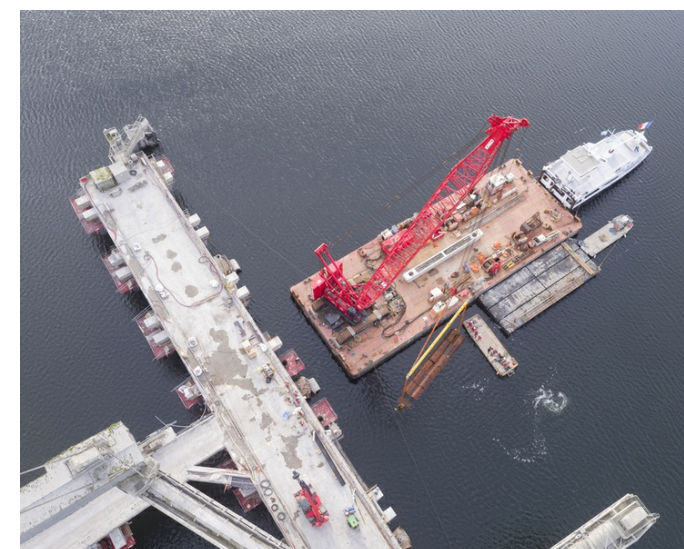
Métier du groupe

- Ouvrages d'art et génie civil
- Travaux maritimes et fluviaux - Travaux sous-marins

Savoir Faire

Infrastructures portuaires lourdes (Quais, appontements, ducs d'albes, digues ...)
Réhabilitation

Le chantier en chiffres





Le Havre

APPONTEMENT DE L'USINE LAFARGE DU HAVRE
LE HAVRE
2015